

GUINDASTES HIDRÁULICOS ARTICULADOS

MASTER 14.5

LN 14506 BR 4H2M

MASTER 14.5

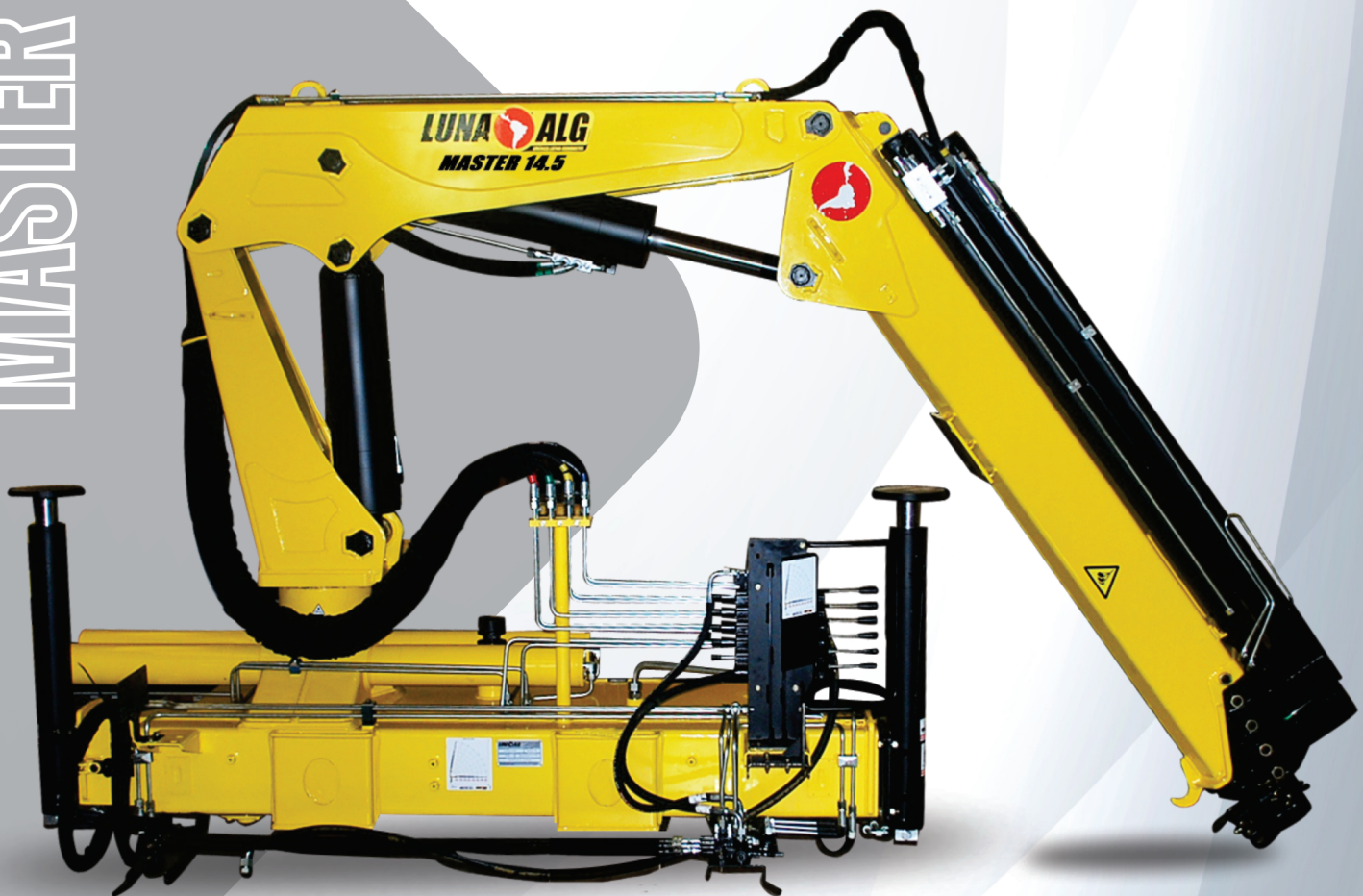


IMAGEM ILUSTRATIVA

GRUPO LUNA



MASTER 14.5

ESPECIFICAÇÕES TÉCNICAS

DADOS DE REFERÊNCIA

Momento de carga	14.500 kgm
Capacidade máxima de elevação	7.250kg a 2,00 m
Alcance máximo vertical	16.400 mm
Alcance vertical hidráulico máximo	12.960 mm
Alcance horizontal máximo	13.600 mm
Alcance horizontal hidráulico máximo	10.130 mm
Ângulo de giro	360°
Abertura máxima das sapatas	4.458 mm

CARACTERÍSTICAS

Quantidade de lanças manuais	02
Quantidade de lanças hidráulicas	04
Sistema de abertura das lanças hidráulicas	Sequencial
Abertura dos braços de estabilização	Hidráulica
Comandos hidráulicos de operação e estabilização	Monobloco
Sistema de aceleração	Elétrico
Sistema elétrico	12/24v
Largura na posição de transporte	2.570 mm
Espaço necessário para montagem	1.100 mm
Peso do equipamento standart	1.900 kg
PBT mínimo para instalação	14.000 kg

SISTEMA HIDRÁULICO

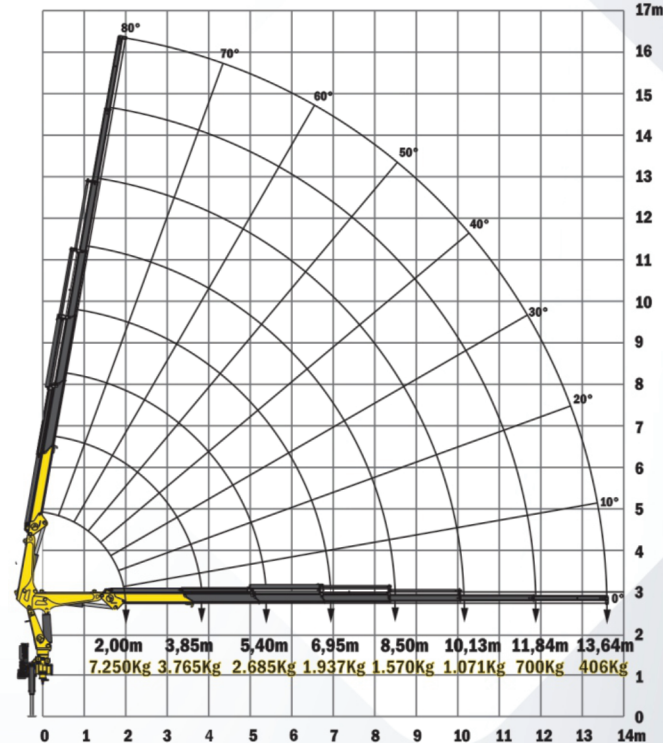
Pressão máxima de trabalho	240 bar
Vazão da bomba cc	35 l/min
Capacidade do reservatório hidráulico	110 l
Óleo hidráulico	Rando HD68
Válvulas das lanças (Holding)	Dupla e simples ação
Válvulas dos cilindros de estabilização (retenção)	Dupla ação

APRESENTAÇÃO

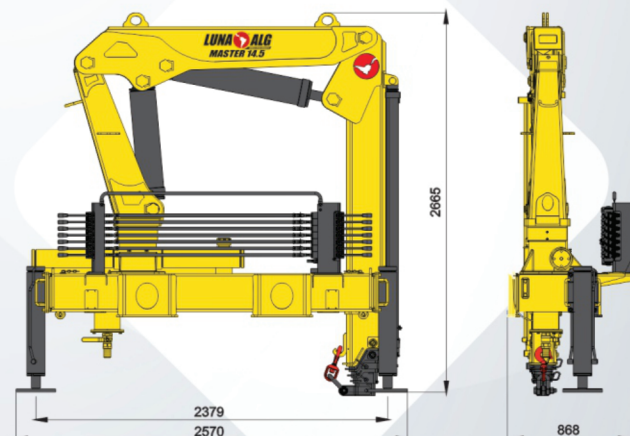
A Linha Master LUNA ALG apresenta equipamentos com capacidade de carga elevada, os equipamentos variam de 7,5 a 20,5 toneladas métricas. A construção robusta aliada ao material com alto limite de escoamento garantem aos equipamentos da Linha Master LUNA ALG, alto desempenho e segurança na movimentação de cargas. Conta com uma vasta linha de acessórios que possibilitam potencializar a eficiência do equipamento, bem como facilitar a operação.

Os produtos do Grupo Luna estão em contínuo desenvolvimento, portanto as especificações técnicas poderão ser alteradas sem aviso prévio.

GRÁFICO DE CARGAS



DIMENSÕES



GRUPO LUNA



www.lunaalg.com.br

54 2992.1800 - vendas@lunaalg.com.br

@LUNAGUINDASTES
 @GRUPO_LUNA
 (54) 99142-5150